

# Pool mit garantiertem Wertzuwachs (Serien 4.01 und 4.02) - GBP



# CLERICAL MEDICAL

## Pooldaten, Stand 31.12.2011

Auflagedatum	4. Mai 1999 (4.01), 1. Februar 2000 (4.02)
Mindestlaufzeit	Siehe Angaben in den Versicherungsunterlagen
Benchmarks	Gesamtertrag FTSE All-Share (Aktienindex) Gesamtertrag FTSE Actuaries UK Govt All Stocks (Rentenindex)
Währung	GBP
Vermögensverwalter	Scottish Widows Investment Partnership Limited, Teil der Lloyds Banking-Gruppe
Poolgröße	€26.000 Teil des Clerical Medical With-Profits Fund (10.33 Mrd. € zum 31/12/2011)

## Anlageziel

Ein Pool mit garantiertem Wertzuwachs ist eine langfristige Kapitalanlage auf Basis einer anteilsgebundenen Versicherung. Er ist dafür ausgelegt, Kapitalwachstum zu erzielen und zusätzlichen Schutz zu gewährleisten, indem die Risiken kurzfristiger Marktschwankungen reduziert und langfristige Garantien angeboten werden.

Der Ertrag der Vermögenswerte hängt nicht vom genauen Stand der Aktienmärkte zum Zeitpunkt der Anlage oder zum Zeitpunkt der Geldentnahme ab. Aufgrund der Glättung der Kursschwankungen liegen die Erträge manchmal über bzw. unter der eigentlichen Wertentwicklung des Pools. Auf lange Sicht ist die Performance der Vermögenswerte ähnlich einer fondsgebundenen Versicherung mit ähnlichem Anlage-Mix. Jedoch unterscheidet sich diese Kapitalanlage von anderen Anlageformen durch das Glättungsverfahren zur Reduzierung der Auswirkungen kurzfristiger Marktschwankungen und durch die gebotenen Garantien.

## Anlageerträge

Die Performance einer Anlage in einen Pool mit garantiertem Wertzuwachs wird im Wesentlichen von der Performance der zugrunde liegenden Vermögenswerte bestimmt. Ferner wirken sich folgende weitere Faktoren auf die Performance aus:

- wie die Anlageerträge durch das Glättungsverfahren vom Pool auf verschiedene Versicherungsnehmer verteilt werden
- unsere Gebühren, die in den Versicherungsunterlagen erläutert werden
- jegliche Garantie im Falle, dass Gelder vom With-Profits Fund abgezogen werden (sofern anwendbar)
- ein Abzug, den wir gegenwärtig vornehmen, um zu gewährleisten, dass Garantien auf die Verträge erfüllt werden.

Um die Garantien, die über den With-Profits Fund hinweg zugesichert sind, aufrecht zu erhalten, werden wir beim Anlageergebnis aller With-Profits-Policen einen Abzug vornehmen. Der zurzeit geplante Abzug beträgt höchstens 1 % innerhalb eines Jahres. Dies ist allerdings nicht garantiert. Unter besonders widrigen Umständen sind wir möglicherweise zu höheren Abzügen gezwungen, um die Garantien im gesamten Fonds zu erfüllen.

Die Performance der Anlage zum Ende des Anlagezeitraums sowie beim Fälligwerden von Garantien wird durch regelmäßige Boni (deklarierte Wertzuwächse) und Schlussboni (Fälligkeitsboni) weitergegeben. Sollten Gelder in Zeiten, in denen kein Garantieanspruch besteht, vom Pool abgezogen werden, wird für das Glättungsverfahren ein anderer Ansatz verwendet.

## Ertragsbeispiel

	Anlage mit 11 Jahren Laufzeit	Anlage mit 12 Jahren Laufzeit
Jährliche ungeglättete Gesamtkapitalrendite nach Abzug der jährl. Managementgebühr	2,8%	2,9%
Auswirkung durch Glättung, Abzüge für die Garantie und Zuteilung der freien Vermögenswerte	0,8%	0,7%
<b>Jährlicher Wertzuwachs des Pools</b>	<b>3,6%</b>	<b>3,6%</b>

Die Erträge des Pools mit garantiertem Wertzuwachs ergeben sich aus deklariertem Wertzuwachs und dem Fälligkeitsbonus und beziehen sich auf Forderungen bei Garantieansprüchen. Diese verstehen sich abzüglich der jährlichen Managementgebühr und der Garantiekosten, jedoch sind keine weiteren Gebühren berücksichtigt. Die Zahlen unter "Auswirkung durch Glättung, Abzüge für die Garantie und Zuteilung der freien Vermögenswerte" verdeutlichen, wie diese den Ertrag des Vertrags beeinflussen. Bitte beachten Sie, dass Performance in der Vergangenheit nicht notwendigerweise ein Hinweis oder gar eine Garantie auf zukünftige Performance ist.

Vermögenswerte, die als „Estate“ bezeichnet werden, und die als Puffer gegen die Auswirkungen ungünstiger Anlagebedingungen dienen, folgen einer eher vorsichtigen Anlagestrategie. Im Anschluss an eine Überprüfung der Mittel, die wir benötigen, um den With-Profits Fund abzusichern, begannen wir zum 1. Februar 2010 mit der Zuteilung der überschüssigen freien Vermögenswerte. Dies geschieht im Zuge der regulären turnusmäßigen Überprüfung der Bonusraten.

Die 11-Jahres-Renditen des Pools mit garantiertem Wertzuwachs gelten für den Zeitraum 01.02.2001 bis 01.02.2012, und die 12-Jahres-Renditen für den Zeitraum 01.02.2000 bis 01.02.2012. Unglättete Erträge gelten für die Zeiträume 01.01.2001 bis 01.01.2012 und 01.01.2000 bis 01.01.2012.

**Ausführliche Informationen zum Management dieses Pools mit garantiertem Wertzuwachs oder zu Fachbegriffen oder Abkürzungen, die in diesem Infoblatt verwendet werden, entnehmen Sie bitte dem Leitfaden zu den Pools mit garantiertem Wertzuwachs bzw. dem Dokument „Grundlagen und Usancen bei der Finanzverwaltung (PPFM)“, die unter [www.clericalmedical.de](http://www.clericalmedical.de) verfügbar sind. Alternativ können Sie sich auch an Ihren Finanzvermittler wenden.**

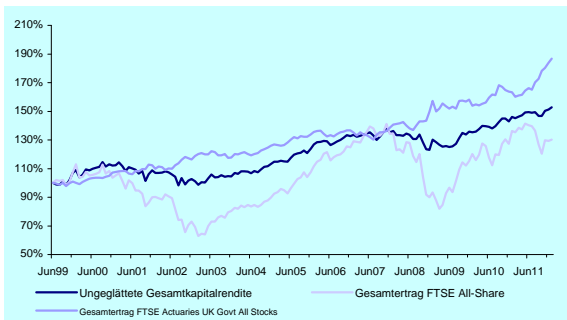
Wichtige Anmerkung: Performance in der Vergangenheit ist kein Hinweis auf zukünftige Performance. Der Wert einer Anlage und die daraus erzielten Einkünfte können infolge von Markt- und Währungsschwankungen sowohl fallen als auch steigen. Unter Umständen erhalten Sie den ursprünglich investierten Betrag nicht oder nicht vollständig zurück. Diese Informationen beziehen sich auf Vermögenswerte, die maßgebend für die Höhe zukünftiger Boni und damit für die Ausschüttungen von Policen sind.

Herausgegeben von: Clerical Medical Investment Group Limited, 33 Old Broad Street, London EC2N 1HZ, Vereinigtes Königreich. Eingetragen in England und Wales unter der Nummer 3196171. Aufsichtsbehörde in Großbritannien: Financial Services Authority. Servicepartner in Deutschland: Heidelberger Leben – Clerical Medical Management GmbH, Forum 7, 69126 Heidelberg, Tel.: +49 (0) 6221 872 2700, Fax: +49 (0) 6221 872 2701.

[www.clericalmedical.de](http://www.clericalmedical.de)

Marktdaten von Lipper, Daten zum Pool mit garantiertem Wertzuwachs von Clerical Medical

## Performance der Vermögenswerte\*



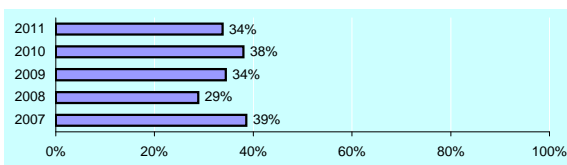
\* Unglättete Gesamtkapitalrendite (nach Abzug der Managementgebühr und vor Abzug von Garantiekosten), Gesamtertrag FTSE All-Share (Aktienindex), Gesamtertrag FTSE Actuaries UK Govt All Stocks (Rentenindex). Zeitraum vom 01.06.1999 bis 31.12.2011. Alle Indizes umbasiert, 01.06.1999 = 100%.

## Statistik zur Performance der Vermögenswerte \*

	Unglättete Erträge	FTSE All Share TR	FTSE Actuaries Govt All Stocks
01.01.07 - 31.12.07	1,9%	4,3%	4,2%
01.01.08 - 31.12.08	-4,4%	-30,6%	11,7%
01.01.09 - 31.12.09	4,0%	28,8%	-2,2%
01.01.10 - 31.12.10	7,9%	13,4%	6,1%
01.01.11 - 31.12.11	4,5%	-4,4%	14,4%
<b>Jährliche 5-Jahres-Rendite, (01.01.07 - 31.12.11)</b>	<b>2,7%</b>	<b>0,2%</b>	<b>6,7%</b>

\*Die Tabelle zeigt die Performance der Vermögenswerte verglichen mit den Erträgen der Indizes Gesamtertrag FTSE All-Share und Gesamtertrag FTSE Actuaries UK Govt All Stocks über die letzten 5 Jahre. Sie stellt keine Anleger-Erträge dar. Die oben dargestellten Zahlen sind Werte vor Steuerabzug, jedoch abzüglich der jährlichen Managementgebühr. Darüber hinaus werden keine weiteren Gebühren berücksichtigt.

## Statistik des Aktienanteils



Mit dem Aktienanteil wird der Prozentsatz der Vermögenswerte des Fonds bezeichnet, die in Form von Aktien und Immobilien vorhanden sind. Die dargestellten Werte zeigen den Aktienanteil zum 31. Dezember eines Jahres.

## Anlage-Mix, Stand: 31.12.11

Britische Aktien	19.9%
Immobilien	8.0%
Internationale Aktien	5.9%
Rententitel	55.1%
Geldmarktpapiere	11.1%

## Top 10-Positionen, Stand: 31.12.11

BP Plc	Royal Dutch Shell Plc B
Vodafone Group Plc	British American Tobacco Plc
Royal Dutch Shell Plc A	AstraZeneca Plc
HSBC Holdings Plc	BG Group Plc
GlaxoSmithKline Plc	BHP Billiton Plc